



Magnétoscopie  
Ressuage

# HCDX-Y7T/MT-610

*Électro-aimant sur batterie AC*

## DESCRIPTION

Le **HCDX-Y7T/MT-610** est notre nouveau kit autonome pour vos contrôles en magnétoscopie. Il permet de travailler en courant alternatif sans se soucier de l'accès au réseau électrique. Grâce à sa batterie-convertisseur AC Lithium-Ion, il garantit 6h d'autonomie, suffisant pour une journée classique de contrôles. Un indicateur lumineux permet de connaître à tout moment le niveau de charge. Ultra compact et ergonomique (2,3 kg) tout comme son pack d'alimentation (1,2 kg), robuste et étanche, il a été pensé pour le confort de l'opérateur sans sacrifier aux exigences normatives et de qualité. Le **HCDX-Y7T/MT-610** est conforme à la NF EN ISO 9934-3 (test de soulèvement > 4,5 kg).



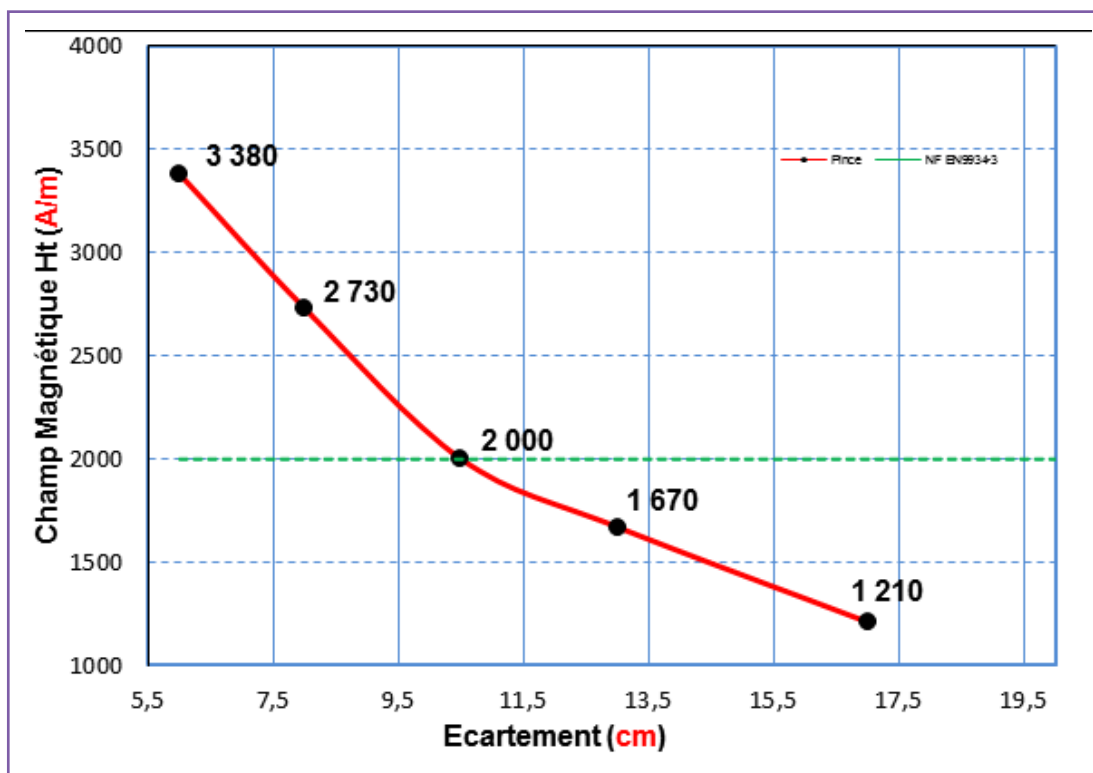
## CARACTÉRISTIQUES TECHNIQUES

Masse électro-aimant HCDX-Y7T	2,3 kg
Dimensions électro-aimant (L x l x h)	200 x 45 x 90 mm
Type de courant et d'onde	14,8 V DC convertis en 220 VAC sinusoïdal
Section des pôles	20 x 20 mm (4 mm <sup>2</sup> )
Écartement des pôles	0-210 mm
Courant nominal	2,2 A
Intensité du champ magnétique	2 000 A/m avec écartement de 105 mm
Force de soulèvement	> 4,5 kg
Indice de protection	IP 64
Autonomie batterie MT-610	6 h
Masse batterie	1,2 kg
Capacité batterie	8 000 mAh
Temps de charge	3 h
Dimensions batterie (L x l x h)	240 x 95 x 55 mm
Longueur câble	1,5 m - entièrement détachable
<b>Livré avec</b>	Électro-aimant HCDX-Y7T, batterie convertisseur AC MT-610, câble de connexion, chargeur et câble, alimentation secteur, étui bandoulière pour MT-610, valise de transport robuste
Masse totale du kit dans sa valise	8 kg



■ Mesures du champ magnétique tangentiel à différents écartements\*

Écartement (cm)	17	13	10,5	8	6
Ht (valeur efficace)	1 210	1 670	2 000	2 730	3 380



\*À titre informatif seulement : ne constitue pas une spécification



## PRODUITS ASSOCIÉS

Notre gamme d'aérosols FLUXO 3 (liqueur magnétique noire base pétrole), FLUXO 215 (liqueur magnétique noire base aqueuse), FLUXO 7 et FLUXO 4 (fonds blancs) et FLUXO 5 (solvant pour fond blanc) permettent d'effectuer un contrôle magnétoscopique en lumière du jour.

En magnétoscopie fluorescente, le FLUXO 6 (base pétrole) ou le FLUXO 307 (base aqueuse) sous un éclairage UV-A adapté remplissent les conditions nécessaires pour mener à bien vos contrôles.

Quant au trio ANALYSSE (mesureur de champ magnétique tangentiel), MAGNETIS (mesureur de champ magnétique rémanent) et POLLUX (combiné radiomètre/luxmètre), ils seront les garants d'un contrôle correctement réalisé, en accord avec les normes NF EN ISO 9934-3 et NF EN ISO 3059.



*Fluxo*



*Projecteur UV S-LED*



*Transformateur*



*Pollux*



*Magnétis*



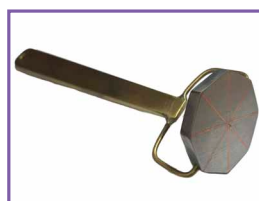
*Analyse*



*Croix de Berthold*



*Indicateurs Castrol*



*Témoin ASME*



*Indicateur de rémanence M5*